



## สรุปผลการกำหนดคุณธรรมเป้าหมาย

---

จาก “ปัญหาที่ยากแก่” และ “ความดีที่ยากทำ”

สำนักงานคนบดีคณะสาธารณสุขศาสตร์และสหเวชศาสตร์

สถาบันพระบรมราชชนก

พอเพียง วินัย สุจริต จิตอาสา กตัญญู

หน่วยงานในสังกัดสำนักงานคณบดีคณะสาธารณสุขศาสตร์  
และสหเวชศาสตร์

กลุ่มงานบริหารและยุทธศาสตร์

หน่วยบัณฑิตศึกษาและหลักสูตรหน่วยวิจัยและ  
นวัตกรรม

หน่วยกิจการนักศึกษาและทะนุบำรุงศิลปวัฒนธรรม

หน่วยสื่อสารองค์กร การตลาด และพันธกิจสัมพันธ์

หน่วยบริการวิชาการและศูนย์ความเป็นเลิศ

หน่วยทะเบียนและประมวลผล

จำนวนผู้ตอบทั้งหมด ๓๙ คน

หญิง ๓๐ คน

ชาย ๙ คน

ตำแหน่ง

ข้าราชการ จำนวน ๑ คน

พนักงานราชการ จำนวน ๕ คน

จ้างเหมาบริการ จำนวน ๒๓ คน

อายุ

น้อยกว่าหรือเท่ากับ ๒๕ ปี

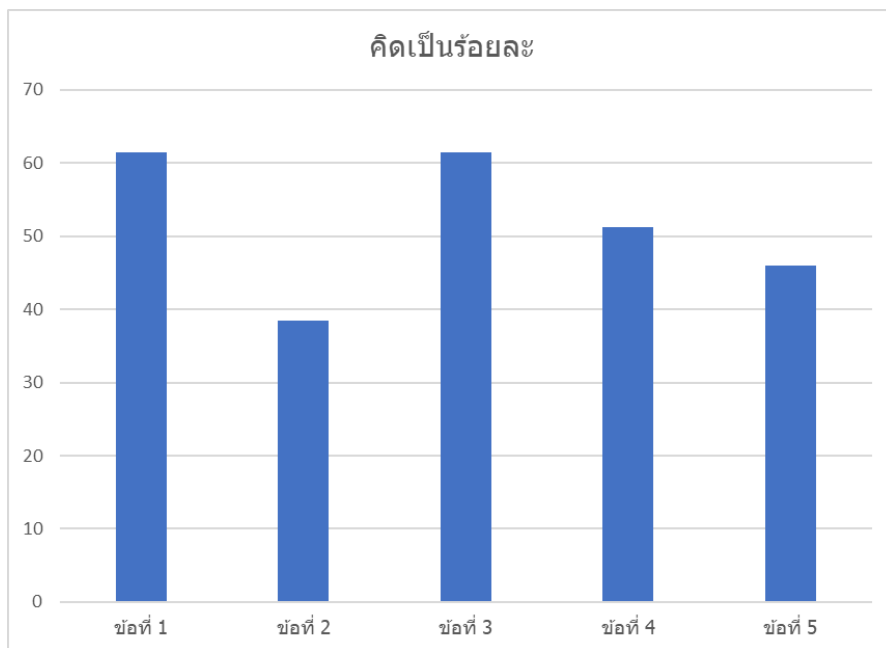
๒๖ - ๓๖ ปี ๒๙ คน

๓๗ - ๔๗ ปี ๒ คน

๔๘ ปี ขึ้นไป ๕ คน

พอเพียง วินัย สุจริต  
จิตอาสา กตัญญู

# “ปัญหาที่อยากแก้” (สิ่งที่จะไม่ทำ)



พอเพียง วินัย สุจริต  
จิตอาสา กตัญญู

๑. ขาดการมีส่วนร่วมในการทำงาน/ การไม่ให้ความร่วมมือ /การทำงานไม่เป็นทีม

จำนวนผู้ตอบ ๒๔ คิดเป็นร้อยละ ๖๑.๕

๒. การไม่เคารพ ไม่มีระเบียบ ไม่ตรงต่อเวลา

จำนวนผู้ตอบ ๑๕ คิดเป็นร้อยละ ๓๘.๔

๓. การใช้ทรัพยากร/ วัสดุสำนักงานของทางราชการสิ้นเปลือง

จำนวนผู้ตอบ ๒๔ คิดเป็นร้อยละ ๖๑.๕

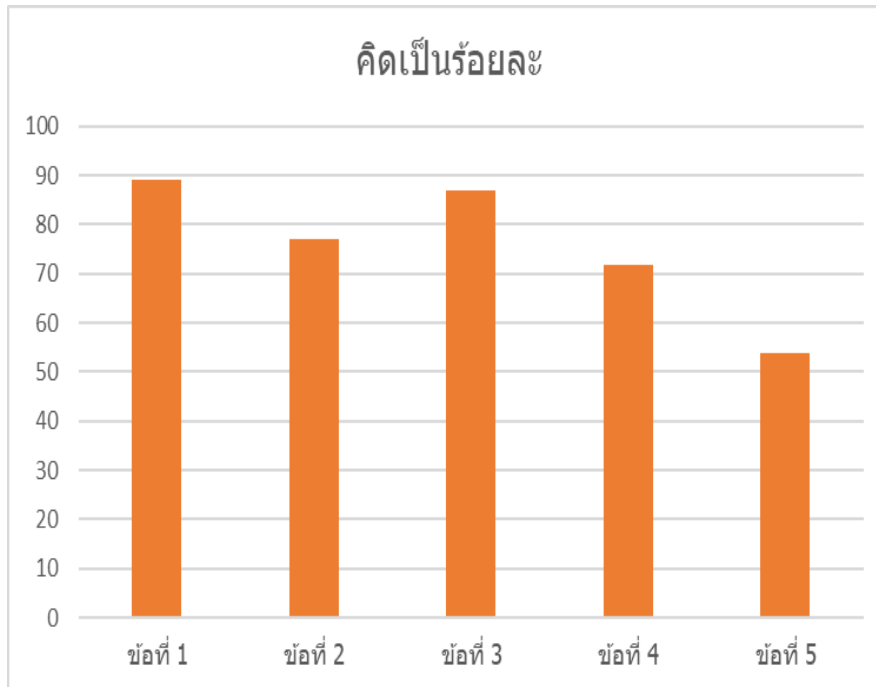
๔. การใช้ข้อคิด และอารมณ์ ในการทำงาน

จำนวนผู้ตอบ ๒๐ คิดเป็นร้อยละ ๕๑.๒

๕. การไม่รับฟังความคิดเห็นคนอื่น เห็นแก่ตัว เกิดการแบ่งฝ่าย และไม่เที่ยม

จำนวนผู้ตอบ ๑๘ คิดเป็นร้อยละ ๔๖

# “ความดีที่อยากทำ (สิ่งที่จะทำ)”



พอเพียง วินัย สุจริต  
จิตอาสา กตัญญู

๑. การรับผิดชอบในการปฏิบัติงานตามภารกิจที่ได้รับมอบหมาย

จำนวนผู้ตอบ ๓๕ คิดเป็นร้อยละ ๘๙

๒. การทำงานด้วยความยุติธรรมและเท่าเทียม ไม่เลือกปฏิบัติ

จำนวนผู้ตอบ ๓๐ คิดเป็นร้อยละ ๗๖.๙

๓. การมีน้ำใจ รู้จักช่วยเหลือ เห็นอกเห็นใจกัน

จำนวนผู้ตอบ ๓๔ คิดเป็นร้อยละ ๘๗

๔. การร่วมมือร่วมใจ ความสามัคคี รักใครกลมเกลียวกัน

จำนวนผู้ตอบ ๒๘ คิดเป็นร้อยละ ๗๑.๗

๕. การสร้างวัฒนธรรมองค์กรที่ดี การไหว้ผู้ใหญ่ ยิ้มทักทายสวัสดิ์ / การรู้จักขอโทษกัน

จำนวนผู้ตอบ ๒๑ คิดเป็นร้อยละ ๕๓.๘